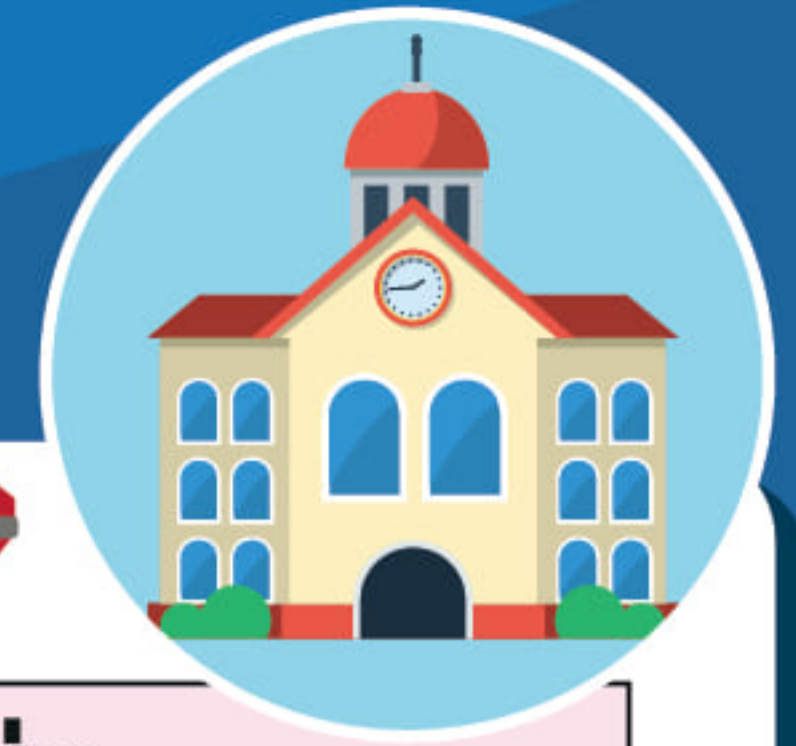
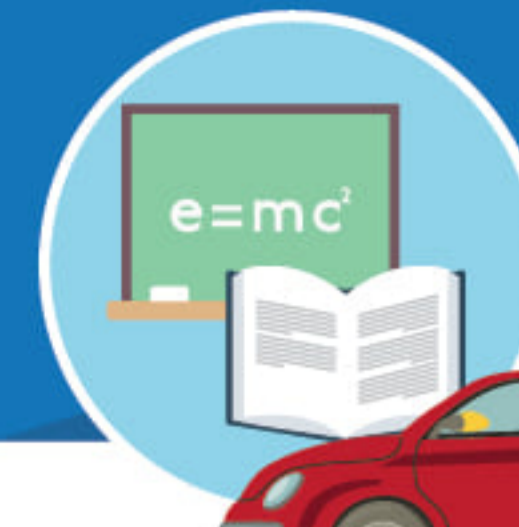




# อาคารเรียนและจุดรับส่ง

School Buildings and Pick-Up, Drop-Off Points



## สารุข 20 (Sathu.20)

อาคาร Building	ระดับชั้น Level	จุดรับส่ง Drop-Off and Pick-Up Point
อาคาร 6 (Bldg.6)	KG.1, KG.2	โถงล่างอาคาร 6 Ground floor of Bldg.6
Dominic 2	Y.1A-1B, Y.2	โถงล่างอาคาร Dominic 2 Ground floor of Dominic 2
Dominic 1	KG.3, Y.1C-1F, Y.3, Y.4E, Y.5	โถงล่างอาคาร Dominic 1 Ground floor of Dominic 1
อาคาร 1 (Bldg.1)	NC.	สนาม 1 Court1
อาคาร 4 (Bldg.4)	Y.4A-4D	โถงล่างอาคาร 4 Ground floor of Bldg.4

## สารุข 26 (Sathu.26)

อาคาร Building	ระดับชั้น Level	จุดรับส่ง Drop-Off and Pick-Up Point
Baptist	Y.8, Y.10, Y.11, Y.12	สนามอาคาร Baptist Baptist Bldg.'s Court
Bosco	Y.6, Y.7, Y.9	สนามอาคาร Bosco Bosco Bldg.'s Court



# แผนผังอาคารเรียนปีการศึกษา 2563

## (เส้นทางเดินรถ จุดรับ-ส่ง จุดคัดกรอง)



**จุดจอดรถ (ไม่เกิน 15 นาที)**      **จุดคัดกรอง**

**เส้นทางเดินรถ**      **Canteen**

**จุดรับ-ส่งเร่งด่วน**      **จุดส่งเร่งด่วน**

หมายเหตุ

1. กรุณาวางป้ายชื่อนักเรียนติดไว้หน้ารถในตำแหน่งที่เห็นชัดเจน เพื่อความสะดวกในการนำส่งนักเรียนได้อย่างรวดเร็ว
2. ควรมารับนักเรียนหลังเวลาเลิกเรียนตามแต่ละช่วงเวลา

ประตู	เวลาเปิด-ปิด	
	เช้า	บ่าย
ประตู 26	5.00 - 8.15 น.	13.45 น. เป็นต้นไป
ประตู Bosco	6.00 - 8.00 น.	14.30 - 17.00 น.
ประตูหลังอาคารจอดรถ	6.45 - 8.15 น.	-
ประตู 20	5.00 - 8.15 น.	13.45 น. เป็นต้นไป
ประตู 5	6.45 - 8.15 น.	15.00 - 17.00 น.
ประตูหลังอาคาร 4	7.00 - 8.15 น.	-
ประตู 4	7.40 - 8.15 น.	15.00 - 17.00 น.