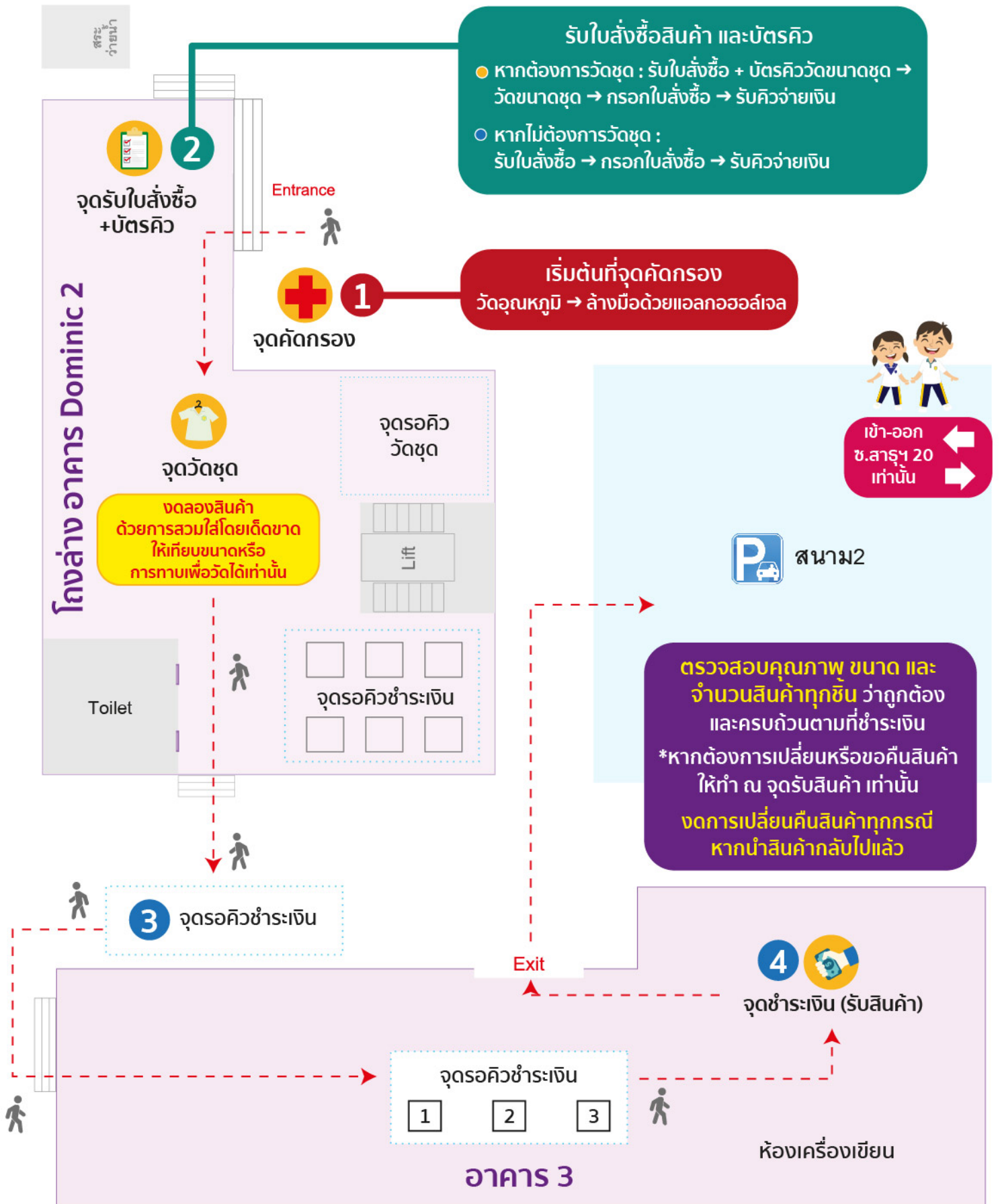




# ขั้นตอนการซื้อชุดนักเรียน / ชุดพลະ / กระเป๋า / โบนัสผูกผม **แผนกอนุบาล-ประถม**







# ขั้นตอนการซื้อชุดนักเรียน / ชุดพละ / กระเป๋า / โบนัสผูกผม แพนกมัย

ดูโมเมนต์ไปประถม



ไป  
อาคาร  
Bosco



P สนาม2

จุดรอคิว  
ลองชุด

3 จุดลองชุด

ทดลองสินค้า  
ด้วยการสวมใส่โดยเด็ดขาด  
ให้เทียบขนาดหรือ  
การทาบเพื่อวัดได้เท่านั้น

จุดรอเรียก  
(รับชุด)

4 จุดรับสินค้า

ห้องเครื่องเขียน

5 จุดชำระเงิน

## รับใบสั่งซื้อสินค้า และบัตรคิว

- หากต้องการวัดชุด :  
รับใบสั่งซื้อ + บัตรคิววัดขนาดชุด  
→ วัดขนาดชุด → กรอกใบสั่งซื้อ  
→ รับชุด → จ่ายเงิน
- หากไม่ต้องการวัดชุด :  
รับใบสั่งซื้อ → กรอกใบสั่งซื้อ  
→ รับชุด → จ่ายเงิน

2 จุดรับใบสั่งซื้อ  
+บัตรคิว

Toilet

Lift

โถงล่าง  
อาคาร Baptist

Toilet

P สนาม1

โถงล่าง  
อาคาร 8

ห้องกระจก

Entrance

1

จุดคัดกรอง

เริ่มต้นที่จุดคัดกรอง  
วัดอุณหภูมิ → ล้างมือด้วยแอลกอฮอล์เจล

ป้อม  
รพภ.



ประตู สารุฯ 26

เข้า-ออก  
ช.สารุฯ 26  
เท่านั้น

Exit